



ASSEMBLY OF
FIRST NATIONS

ASSEMBLÉE DES
PREMIÈRES NATIONS

La Maladie Débilitante Chronique (MDC)

Série de webinaires présentée par le Secteur de l'environnement
de l'Assemblée des Premières Nations

Vendredi 28 mars 2025, de 13 h à 15 h (HE)



ASSEMBLY OF FIRST NATIONS ASSEMBLÉE DES PREMIÈRES NATIONS

Qu'est-ce que la maladie débilante chronique?

La maladie débilante chronique (MDC) est une maladie dégénérative du système nerveux central (cerveau et moelle épinière), toujours mortelle, qui affecte les cervidés sauvages et d'élevage et se propage chez les cerfs, orignaux, élans, rennes et caribous. Il n'existe actuellement aucun test adéquat sur des animaux vivants, ni aucun traitement ou vaccin efficace.

Bien qu'il n'y ait pas eu de transmission connue de l'EC à l'homme, l'incertitude scientifique demeure en ce qui concerne la transmission zoonotique (de l'animal à l'homme).



ASSEMBLY OF FIRST NATIONS ASSEMBLÉE DES PREMIÈRES NATIONS

Maladie à prions

- La MDC est une encéphalopathie spongiforme transmissible (EST).
- Ces maladies sont causées par des protéines prion mal repliées.
- Les protéines prion (PrP ou PrP^c) sont des protéines naturelles qui jouent un rôle dans le système nerveux central des mammifères.
- Lorsque les protéines prion sont mal repliées, elles deviennent des prions (PrP^{MDC} dans la MDC) qui résistent à la dégradation par l'organisme.
- Lorsque ces prions sont introduits dans un cervidé sain, ils se multiplient et commencent à endommager le système nerveux de l'animal, entraînant sa mort dans 100 % des cas.

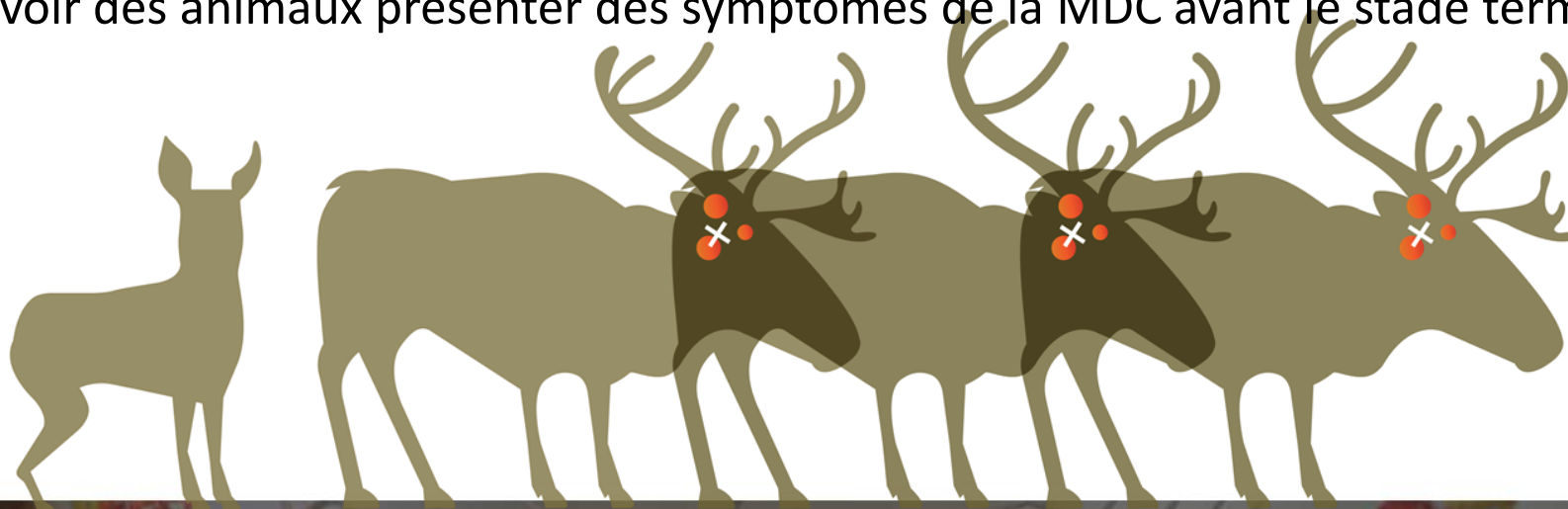




ASSEMBLY OF FIRST NATIONS ASSEMBLÉE DES PREMIÈRES NATIONS

Symptômes

- Les manifestations physiques de la MDC apparaissent généralement au cours de la phase terminale de la maladie, 16 à 36 mois après que l'animal a contracté la maladie.
- Les signes de la MDC peuvent aller d'un comportement anormal à une détérioration de l'état physique.
- Les animaux sont généralement âgés de 3 à 4 ans avant que les signes cliniques n'apparaissent.
- Il est rare de voir des animaux présenter des symptômes de la MDC avant le stade terminal.





ASSEMBLY OF FIRST NATIONS ASSEMBLÉE DES PREMIÈRES NATIONS

Transmission

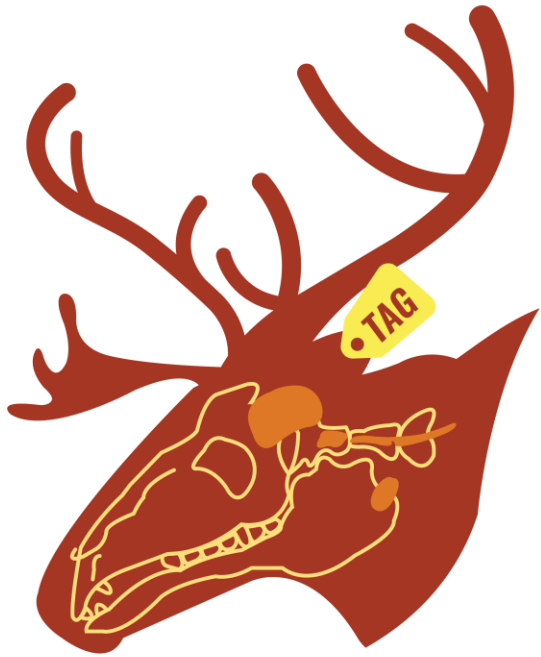
- La MDC peut être transmise directement, par contact entre animaux.
- La MDC peut également être transmise indirectement lorsqu'un animal séjourne dans un environnement contaminé.
- Les prions sont très résistants et peuvent rester infectieux dans l'environnement pendant plusieurs années.
- Les déplacements facilités par l'homme peuvent contribuer à la propagation géographique de la maladie.



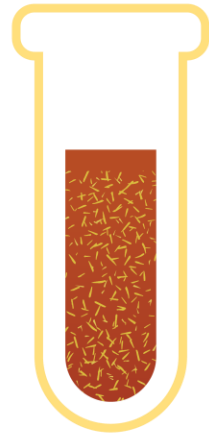


ASSEMBLY OF FIRST NATIONS ASSEMBLÉE DES PREMIÈRES NATIONS

Diagnostic



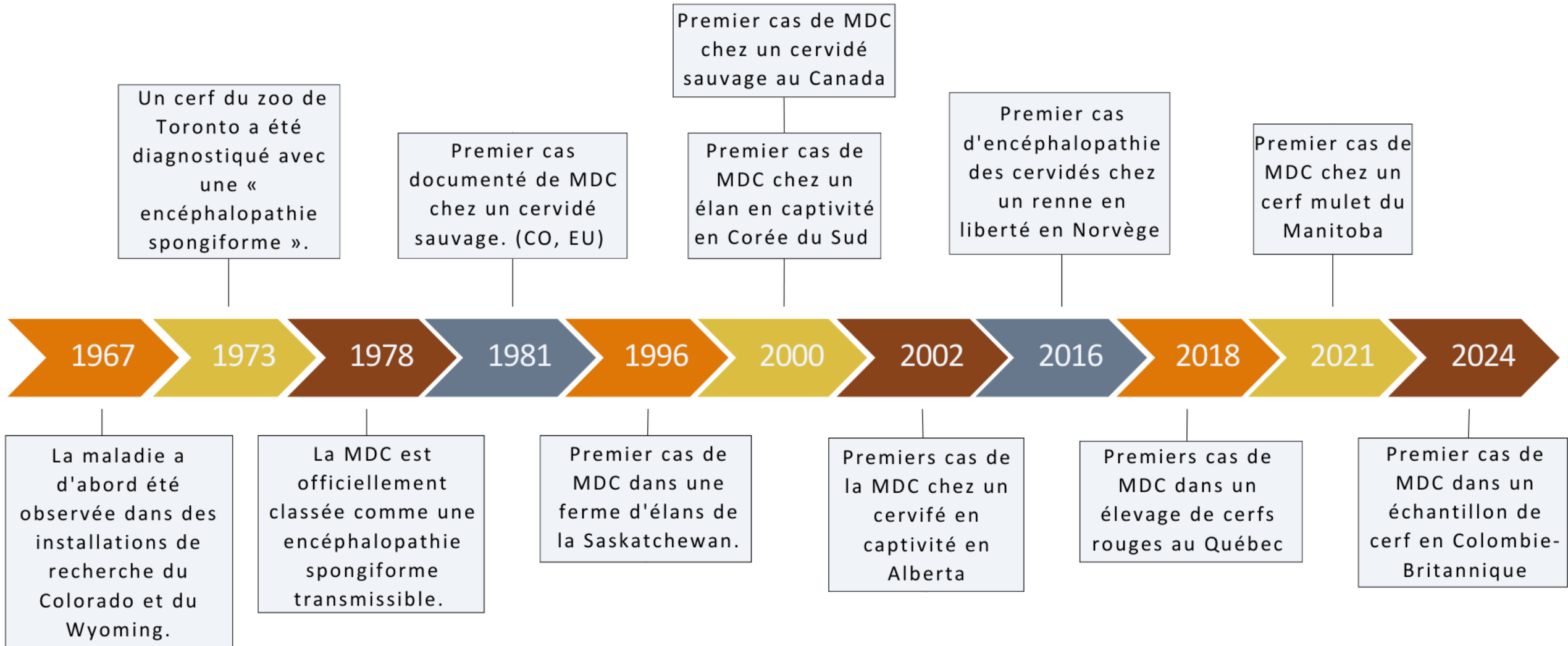
TEST



- Au Canada, le test de dépistage officiel de La maladie débilante chronique (MDC) utilisé par l'Agence canadienne d'inspection des aliments (ACIA) est l'essai immuno-enzymatique (test ELISA).
- Le test doit porter soit sur les ganglions lymphatiques rétropharyngiens, soit sur l'obex cérébral de l'animal décédé.
- Cette méthode permet de détecter la MDC chez des individus infectés depuis plus de 12 mois.
- Il n'existe pas de test permettant de certifier que les aliments ou autres produits consommables (par exemple le velours des bois) sont totalement exempts de prions de la MDC.



ASSEMBLY OF FIRST NATIONS ASSEMBLÉE DES PREMIÈRES NATIONS





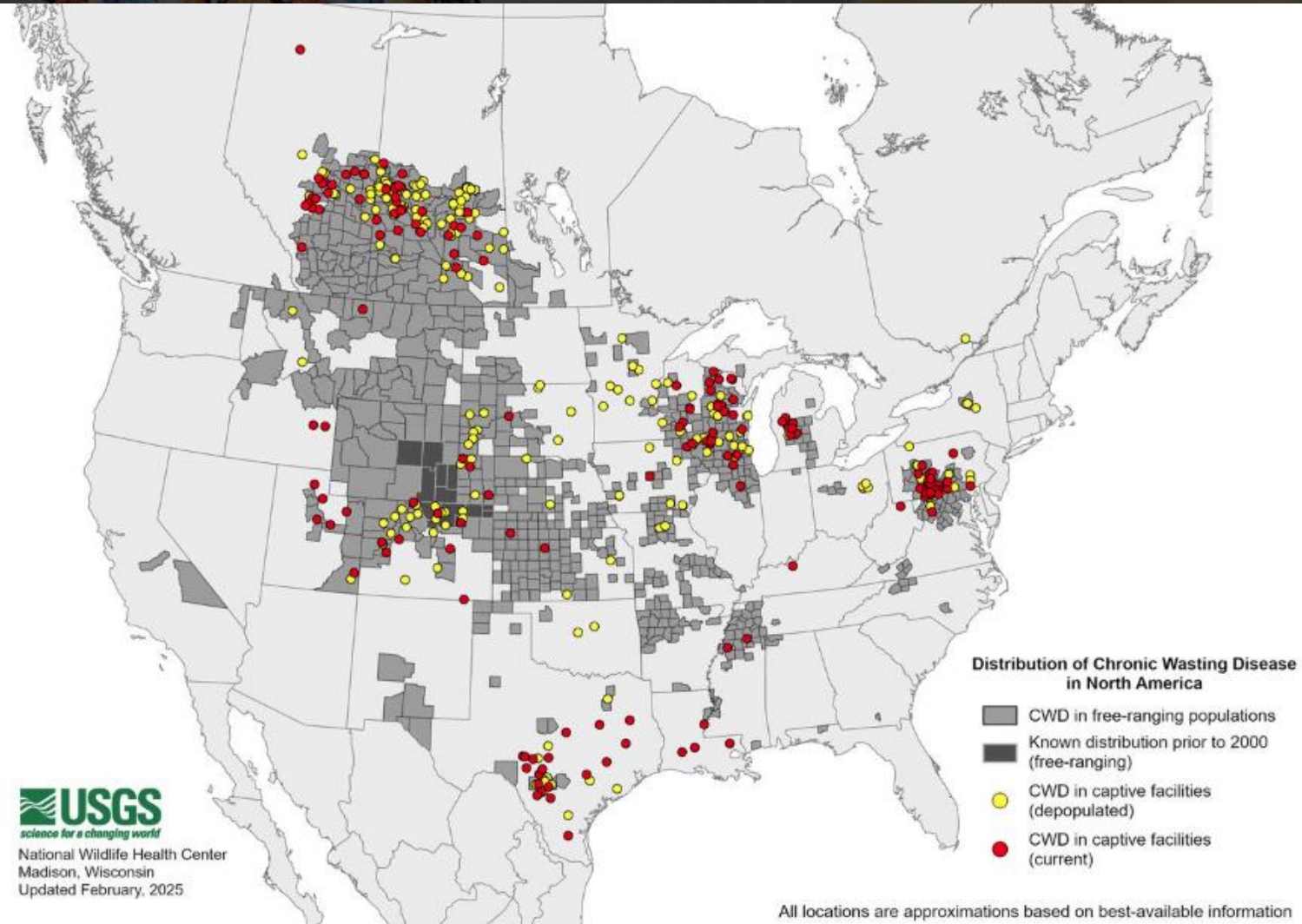
ASSEMBLY OF FIRST NATIONS ASSEMBLÉE DES PREMIÈRES NATIONS

Répartition de la MDC en Amérique du Nord

USGS : La science au service d'un monde en
mutation

<https://www.usgs.gov/media/images/distribution-chronic-wasting-disease-north-america-0>

2025-02-11





ASSEMBLY OF FIRST NATIONS ASSEMBLÉE DES PREMIÈRES NATIONS

Prévention et pratiques exemplaires

- Éviter l'utilisation de substances attractives ou d'appâts à base de cervidés (par exemple l'urine).
- Désosser l'animal sur le lieu de la mise à mort et laisser toutes les parties non comestibles sur le lieu de la mise à mort ou les éliminer en toute sécurité dans des sites d'élimination désignés.
- Porter un équipement de protection individuelle (EPI).
- Utiliser des couteaux et outils différents pour la chasse, le débitage et la boucherie.
- Nettoyer, laver et désinfecter tous les équipements et ustensiles utilisés dans une solution d'eau de Javel à 40-50 %.





ASSEMBLY OF FIRST NATIONS ASSEMBLÉE DES PREMIÈRES NATIONS

Prévention et pratiques exemplaires

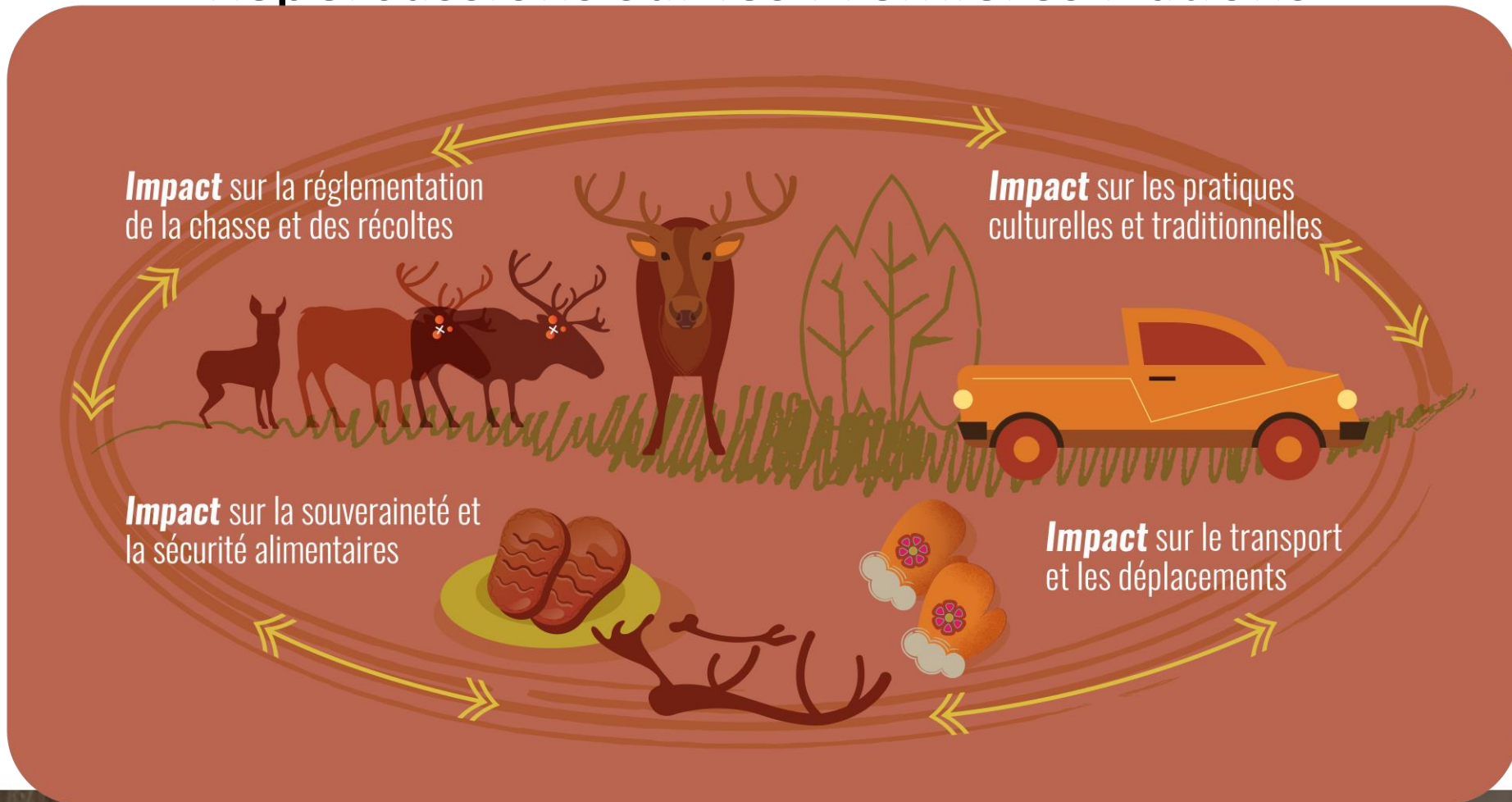
- Faire tester son animal.
- Limiter les déplacements de carcasses au-delà des frontières.
- Ne pas cesser de chasser.





ASSEMBLY OF FIRST NATIONS ASSEMBLÉE DES PREMIÈRES NATIONS

Répercussions sur les Premières Nations





ASSEMBLY OF FIRST NATIONS ASSEMBLÉE DES PREMIÈRES NATIONS

Répercussions sur les Premières Nations

- Répercussions sur la chasse et la saison de chasse
- Répercussions sur les transports et les déplacements
- Répercussions sur les pratiques culturelles et traditionnelles
- Répercussions sur la souveraineté et la sécurité alimentaires





ASSEMBLY OF FIRST NATIONS ASSEMBLÉE DES PREMIÈRES NATIONS

Que faisons-nous à l'APN?

- Nous travaillons à l'élaboration d'outils et de ressources de communication.
- Nous travaillons au renouvellement du groupe de travail sur la MDC de l'APN.
- Nous plaidons pour la reconnaissance des incidences directes de l'EC sur les Premières Nations et demandons aux représentants du gouvernement fédéral d'assurer la participation pleine et concrète des Premières Nations aux efforts de gestion et de réponse à la MDC.
- Nous faisons progresser la recherche sur les outils juridiques dont disposent les Premières Nations pour lutter contre la MDC.





ASSEMBLY OF
FIRST NATIONS

ASSEMBLÉE DES
PREMIÈRES NATIONS

Merci!

Questions et réponses

Marianne Laurin-Lalonde

Analyste subalterne des politiques

Secteur de l'environnement

Assemblée des Premières Nations

MLLalonde@afn.ca